

# 簡単に前歯だけ、早く矯正したい方に、**フチ矯正**！

前歯だけでいいので綺麗になりたい！という**成人の方に！**

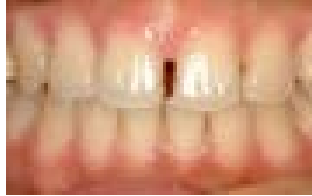
前歯部（犬歯から犬歯まで）にブラケットをつけて、前歯4本を綺麗にします。

**3ヶ月～6ヶ月できれいになりますか？**

\*奥歯はさわりません。噛み合わせや歯の状態により、フチ矯正では治療できない場合もありますので、まずにご相談ください。



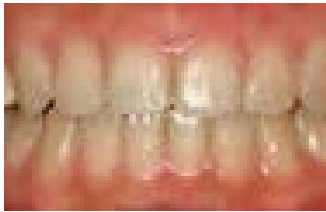
↓ 5ヵ月後



↓ 3ヵ月後



↓ 5ヵ月後



## ★★★★★料金表（消費税抜き）★★★★★

検査料 3万円（税抜）

治療費（保定装置料を含む）（税抜）

**唇側矯正 20万円**（上下では 40万円）

管理料 2万円（毎月、月初めに頂きます）

追加料金：**ホワイトブラケットの場合 5万円**（上下では10万円）

今なら、**ホワイトブラケットされる方は、5万円引き！キャンペーン中**

★★★★★（下記は**別ホワイトブラケット**の料金例）

上額に **メタルブラケット：3ヶ月で終わると…**

3万+20万+6万(管理料×3)=29万円（消費税8%込みで **313,200円**）

➡ 消費税8%込みで **298,000円**

上額に **ホワイトブラケット：3ヶ月で終わると…**

3万+20万+6万(管理料×3)+5万(ホワイトブラケット)=34万円（消費税8%込みで **367,200円**）

➡ 消費税8%込みで **298,000円**

★★★★★

**クリスタル（マウスピース）** 25万円（上下では55万円） 調節料:2万円（毎月、月初めに頂きます）

**リングル（裏側から）** 25万円（上下では55万円） 調節料:3万円（毎月、月初めに頂きます）

**\*キャンペーン中は、クリスタル、リングルも5万円引きとなります。**

★治療を終えられたら、観察料（1万円：消費税抜き）がご来院毎に必要です（観察は通常3ヶ月毎）

**ときざね矯正歯科 吹田市千里山東 1-16-8 TEL 06-6338-672 キャンペーン：2018年1月末まで**