

先生もスタッフも全員女性です。

だから安心！だからやさしい！



Present for You



〒564-0031
大阪府吹田市千里山東 1-16-8
TEL 06-6338-6712

むし歯菌を減らすキシリトール！

★キシリトール 100%の **歯科専用** キシリトールガム



★1日4粒、噛むと効果あり！

むし歯予防には、**ガムなら4粒、タブレット（しまじろう）なら6粒！**



*かむ力アップ！（噛みごたえのある食事、大きく切る、水分を少なく、加熱時間の工夫）

噛みごたえのある料理・食品

| 咀嚼回数 | 料理・食品 |
|-------|------------------------------------|
| 90回以上 | クラゲの酢の物、タコの刺身、にんじんスティック、せんべい、かりんとう |
| 80回～ | いかの刺身、刻みキャベツ、昆布 |
| 70回～ | リンゴ(皮つき)、イカリング、焼き豚、らっきょう |

キュウリの輪切り



そしゃく
咀嚼回数 **62回**

キュウリの乱切り



そしゃく
咀嚼回数 **79回**

食パン



そしゃく
咀嚼回数 **97回**

トースト



そしゃく
咀嚼回数 **148回**

キャベツの千切り



そしゃく
咀嚼回数 **137回**

キャベツの炒めもの



そしゃく
咀嚼回数 **105回**

筋肉は裏切らない（くちびるの力）！

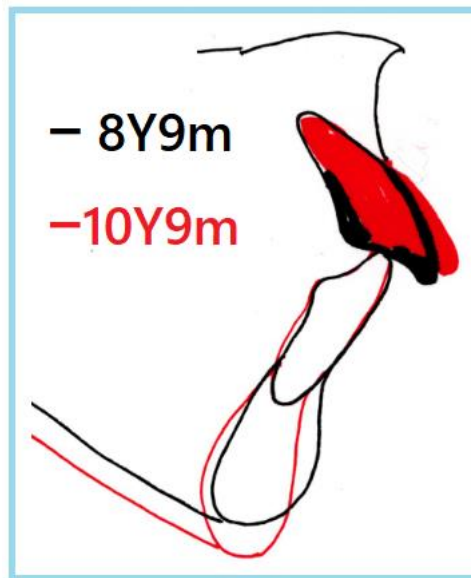
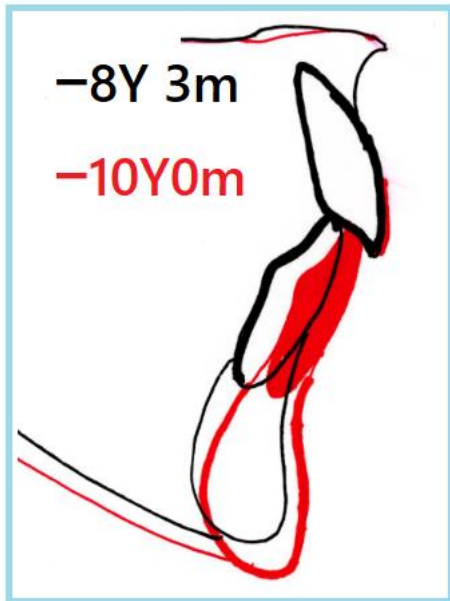
口唇（くちびる）の力は大切です。口が開いていると、歯がでてきます。

くちびるを閉じましょう！

口が閉じている人

口が開いている人

くちびるがあいていると前歯がでてくる！



口唇力

8歳 (700g)

10歳 (750g)

口唇力

8,10歳 計測不可

11歳 (250g)

楽器（リコーダー、ラッパ、ハーモニカ）等を吹くと、くちびるの力は強くなります。

鼻炎があると口を閉じることができないので、鼻炎治療は早めにしましょう。

*****参考*****

| 年齢別口唇閉鎖力 (g) | | | | | | |
|--------------|-----|-----|------|------|------|------|
| 口唇閉鎖力 (g) | 6歳 | 7歳 | 8歳 | 9歳 | 11歳 | 12歳 |
| 男子 | 815 | 886 | 1023 | 1102 | 1066 | 1047 |
| 女子 | 856 | 778 | 821 | 899 | 980 | 1189 |